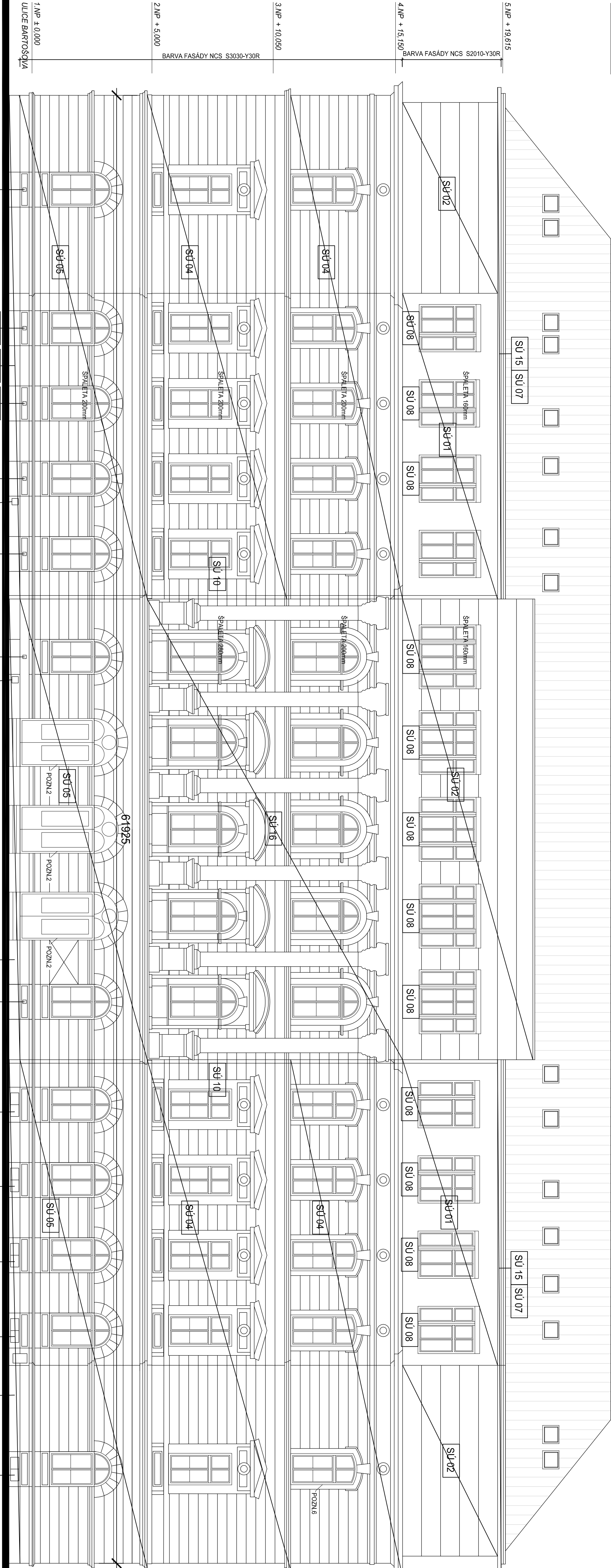
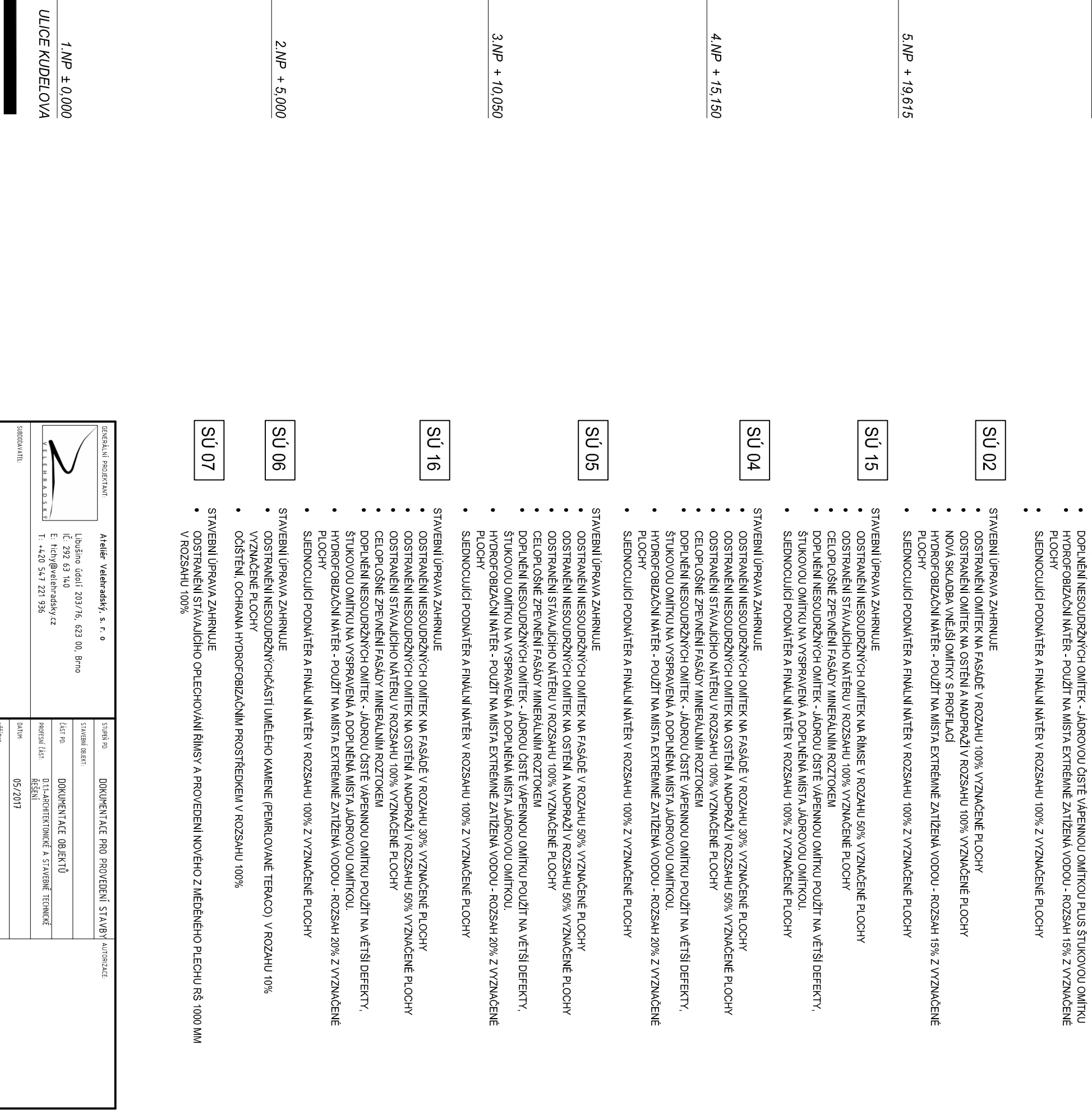


POHLED ZÁPADNÍ 1:100

STRÉCHA + 24,120



STRÉCHA + 24,120



SÚ 08	<p>STAVBEŇNÁ PRÁCA ZAHŇARUJE</p> <ul style="list-style-type: none"> • OSTRÁNENÍ STAVAJÍCÍHO OPLECHOVÁNÍ PARAPETU A PŘEVEDENÍ NOVOHO Z VĚTRNÉHO PLETUČU RŠ 250 MM V ROZSAHU 100%
SÚ 09	<p>STAVBEŇNÁ PRÁCA ZAHŇARUJE</p> <ul style="list-style-type: none"> • REPÁŽ STAVAJÍCÍHO KRYTU VĚTRACÍHO KANÁLKU 150x150mm (18Ks), PŘEVEDENÍ NOVOHO - KOPIE DLE STAVAJÍCÍHO (1KS), ZEDNICKÉ ZÁBRANĚNÍ
SÚ 10	<p>STAVBEŇNÁ PRÁCA ZAHŇARUJE</p> <ul style="list-style-type: none"> • DEMONTÁŽ OČÍSTNÉ A NÁSLEDNÁ MONTÁŽ DEŠTOVÉHO SVODU, NABÁZENÍ STAVAJÍCÍHO OBÍMKY NOVÝMI
SÚ 14	<p>STAVBEŇNÁ PRÁCA ZAHŇARUJE</p> <ul style="list-style-type: none"> • 1000x300mm, (18Ks) • PŘEVEDENÍ NOVOHO OCELOVÝCH VÝPLNÍ KOPIE DLE STAVAJÍCÍHO (1KS) • ZEDNICKÉ ZÁBRANĚNÍ
SÚ 14	<p>POZNÁVKA NEKORUPČNÍ</p>

[illegible]

- STAVEBNÍ ÚPRAVY OBECNĚ
- OPRAVA OPEČOVANÝ BÍLÝ PÁRAFETU AOD, POKUD NEJLÍNEJ VEDENÉ JINAK V ROZSAHU 10% VŠECH PRVKŮ NA FASÁDE
- VŠEOBENÝ USTANOVENÍ Z FASÁDOVÝCH PRVKŮ VYHODNOTITELNÝM SYSTÉM V OBLASTI OBNOVY PROTI PLACHTY.
- DEKORATIVNÍ, USTANOVENÍ A VÝSLEDNÁ OPRAVA NOVÝ PRVKŮ NA FASÁDE (NAŘ. DEKORATIVNÍ PLACHTY)
- POZNÁMKA
- NAVRŽENÉ KAREVNÍ ŘEŠENÍ OBJEKTU JE POUZE ORIENTAČNÍ, KONKRETNÍ BAREVNÉ ŘEŠENÍ BUDĚ POUKLEPAT ODOVOLÁNÍM OPF. MMBS
- PROJEKT STAVITELSKÝCH PRŮJEMŮ A VÝZKUMŮ JINÝCH BAREVNÝCH VARIANT.

[illegible][illegible]